

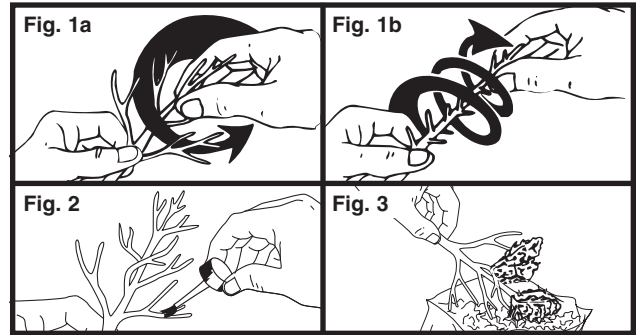
# REALISTIC TREE KITS - TR1104



## INSTRUCTIONS

- 1a. Bend and twist Deciduous Armatures into realistic, three-dimensional shapes (**Fig. 1a**).
- 1b. Twist Pine Armatures in a spiral fashion until branches point in different directions (**Fig. 1b**).
2. Apply Hob-e-Tac\*\* (S195, follow instructions) to branches. Avoid trunk area where foliage does not grow naturally (**Fig. 2**).
3. Break up larger pieces of Clump-Foliage to desired size. Dip Armature into bag (**Fig. 3**), then pinch pieces firmly on branches. Pinch on additional pieces of Clump-Foliage, if desired.
4. To highlight foliage, sprinkle on a contrasting color of Fine Turf (T41-T45). Seal in place with a coat of Scenic Cement™ (S191).
5. Attach Trees to layout with Scenic Glue™ (S190). Poke a small hole in layout and insert base pin or use optional base.

\*Adhesive not included.



## INSTRUCTIONS

- 1a. Tordre des squelettes d'arbres en formes tridimensionnelles (**Fig. 1a**).
- 1b. Tordre les armatures de pin en spirale jusqu'à ce que les charnières pointent dans des directions différentes (**Fig. 1b**).
2. Appliquer le Hob-e-Tac\*\* (S195, suivez les instructions) à toutes les charnières. Éviter le tronc domaine où feuillage ne fait pas grossir naturellement (**Fig. 2**).
3. Coupure de plus grands morceaux de Clump-Foliage. Tremper les squelettes d'arbres le sac d'Clump-Foliage (**Fig. 3**) et pincer fermement aux charnières.
4. Ajouter de la texture et mettent en valeur avec des les couleurs de gazon fin (T41-T46). Vaporiser avec de la Scenic Cement™ (S191) pour fixer à l'emplacement souhaité.
5. Fixer les arbres à disposition à l'aide de Scenic Glue™ (S190). Faire un petit trou et l'insérer la l'encoche de la base ou utiliser de base facultative.

\*Colle non incluse.

## INSTRUCCIONES

- 1a. Retuerza los armazones para árboles para darles formas tridimensionales (**Fig. 1a**).
- 1b. Gire las armaduras de pino en forma de espiral hasta ramas apuntan en direcciones diferentes (**Fig. 1b**).
2. Aplique Hob-e-Tac\*\* (S195, siga las instrucciones) en todas las ramas con el pincel esponja. Evitando tronco donde follaje no crecen de manera natural (**Fig. 2**).
3. Dividir grandes piezas del Clump-Foliage. Introduzca los armazones para árboles en una bolsa de Clump-Foliage (**Fig. 3**) y pegue firmemente en las ramas.
4. Agregar textura y acentos con colores de césped fino (T41-T46). Rocíe con Scenic Cement™ (S191) para sellarlo en su lugar.
5. Pegue árboles de diseño con Scenic Glue™ (S190). Haga un agujero pequeño y insértelo el perno de la base del árbol o utilice base opcional.

\*Pegamento no incluido.

## ANWEISUNGEN

- 1a. Biege und flechten Baumarmaturen in realistische, dreidimensionale Formen (**Fig. 1a**).
- 1b. Drehen Sie Kieferne Armaturen in einer Spirale, bis Filialen in verschiedene Richtungen zeigen (**Fig. 1b**).
2. Streichen Sie die Äste des Baumes mit Hob-e-Tac\*\* (S195, Anweisungen befolgen) (**Fig. 2**).
3. Brechen Sie Clump-Foliage in kleine Stücke, dippen Sie den Baum in die Tüte mit der Clump Foliage (**Fig. 3**) und drücken diese fest auf die Äste.
4. Falls Sie einzelne Bodenpartien mit einer zweiten Farbe hervorheben wollen, streuen die gewünschte Turf-Farbe (T41-T46) auf. Sprühen Sie die Fläche erneut mit einer dünnen Schicht Scenic Cement™ (S191) so fixieren und schützen Sie den Turf.
5. Die Bäume werden mit Scenic Glue™ (S190) auf der Anlage befestigt. Klebe die Baumbasis oder musst du ein Loch in die Planbasis bohren, um Bäume zu pflanzen.

\*Klebstoff nicht enthalten.

Conforms to Health Requirements of ASTM D4236

This item is not a Children's Product and is not intended for use by Children.  
Cet article n'est pas un produit pour les enfants et n'est pas destiné à leur utilisation par les enfants.  
Este artículo no es un producto para niños y no está destinado para su uso por los niños.  
Dieser Artikel ist kein Kinderspielzeug und ist nicht zur Verwendung durch Kinder bestimmt.



**MODELING AND CARE INFORMATION:** This kit recommends the use of materials that may stain or cause damage. Take care to cover project area and clothing appropriately. Follow recommendations for use and clean up.

Made in USA F10 ©2013 O CO

**WOODLAND SCENICS®** PO BOX 98, LINN CREEK, MO 65052 • woodlandscenics.com